



Ministerio  
**de Educación  
y Cultura**

Dirección Nacional  
de **Cultura**

**m**useo  
**HISTÓRICO**

*Museo  
Histórico  
Nacional*

*118A*

Album 118a



*Isla de Lobos*





Excursión a la Isla de Lobos con R. Voz Ferreira, C. Carbonell y el D<sup>o</sup> Buño.  
4 de Abril de 1950.



Diego y A. Figueira





Laguna Garzón



G. Kuhlmann



Cerros en Villa Serrana



Laguna Garzón



D<sup>r</sup> Harold N. Moldenke y S<sup>ra</sup>



Playa Pasual



Laguna Garzón



*Parador de San Miguel*



*Un palmar en el camino del Indio.*



*Baltasar, Alfredo Villegas Panero,  
y Gregorio Legrand Castellanos.*

*fuerte*



Parador Tajos II. 1950 - Mesta.



A. Lombardo y D. Legrand  
Sanguinetti 17. XI. 947.



Taller de José Luis  
Medici, Vernazza, Dieguito, Gache, José Luis, Carbonell,  
Gerardo.



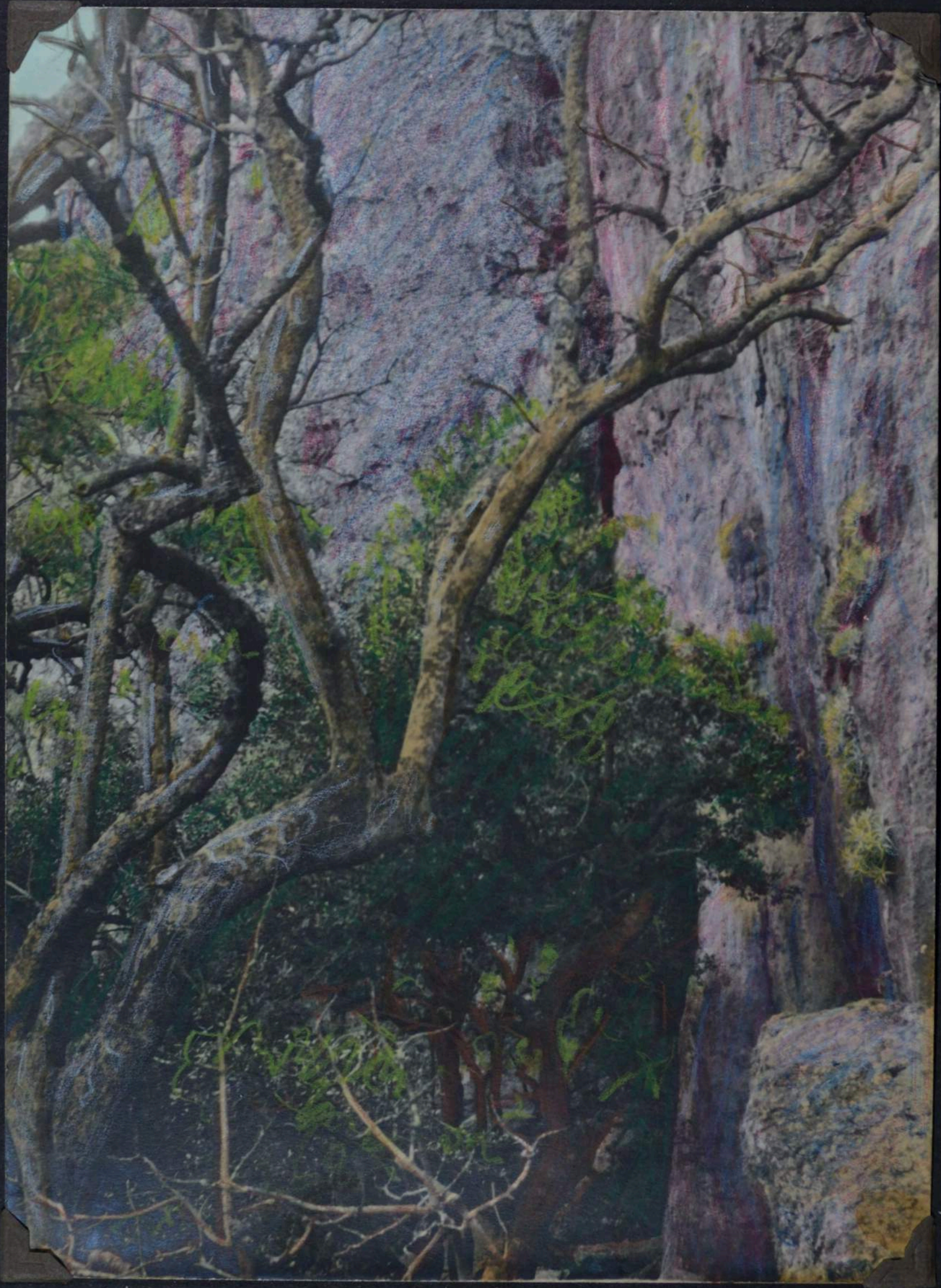




Arequita



Arequiza







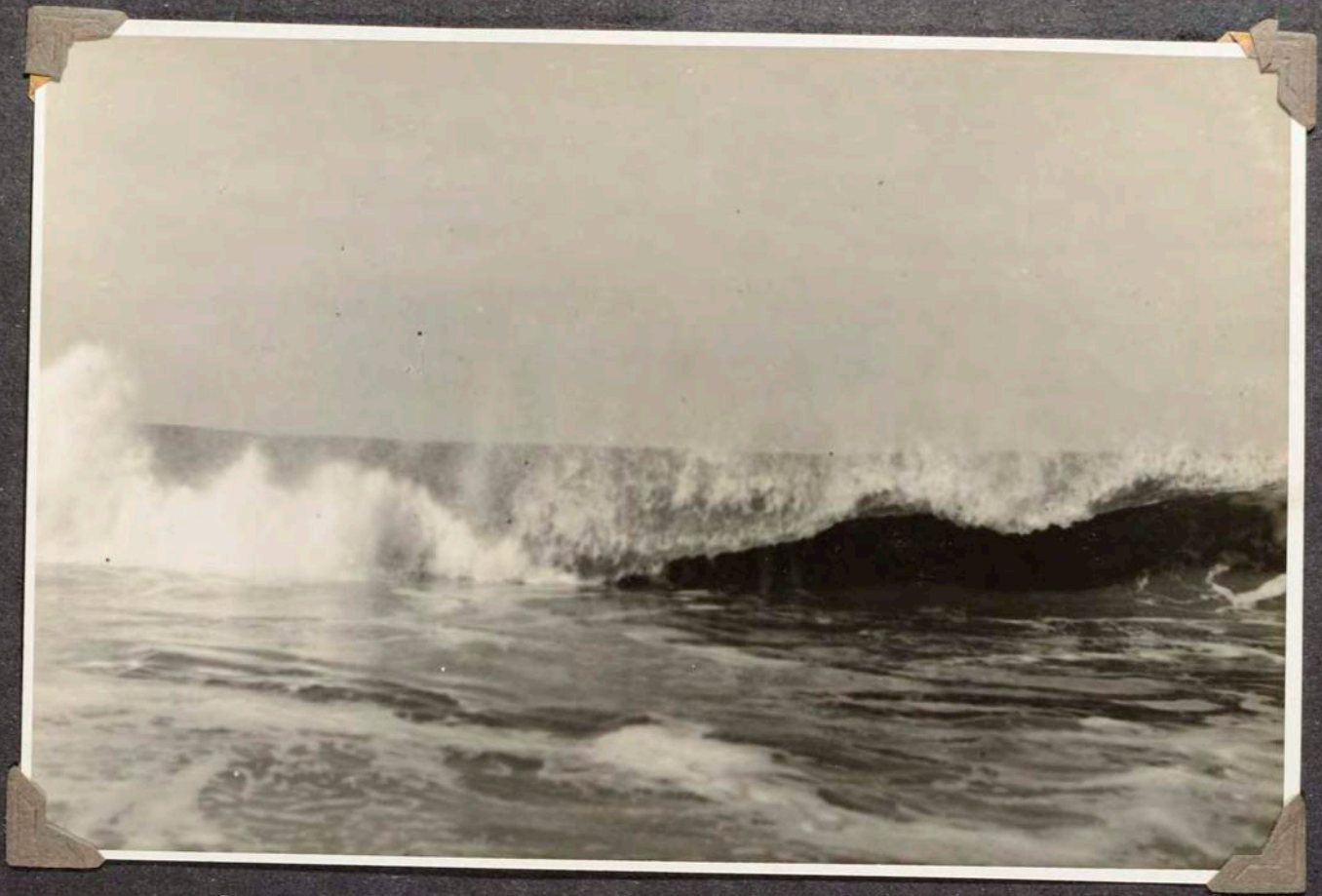
Diego y Beatriz



Diego Harburizandú

Punta Ballena





*Playa Las Garzas en Rocha entre las lagunas  
Garzín y Rocha.*





Castillas  
A. Figuer, Diego, Baltasar.



Cerro de Amintz



Puntas del Este





isla de Lobos



Higuera en Rocha  
Estancia Correa







*Palmeral en el camino del Indio (Laguna Negra)*





Jose Luis Zurrilliz - Busto  
Paris 1915 - Diego L.

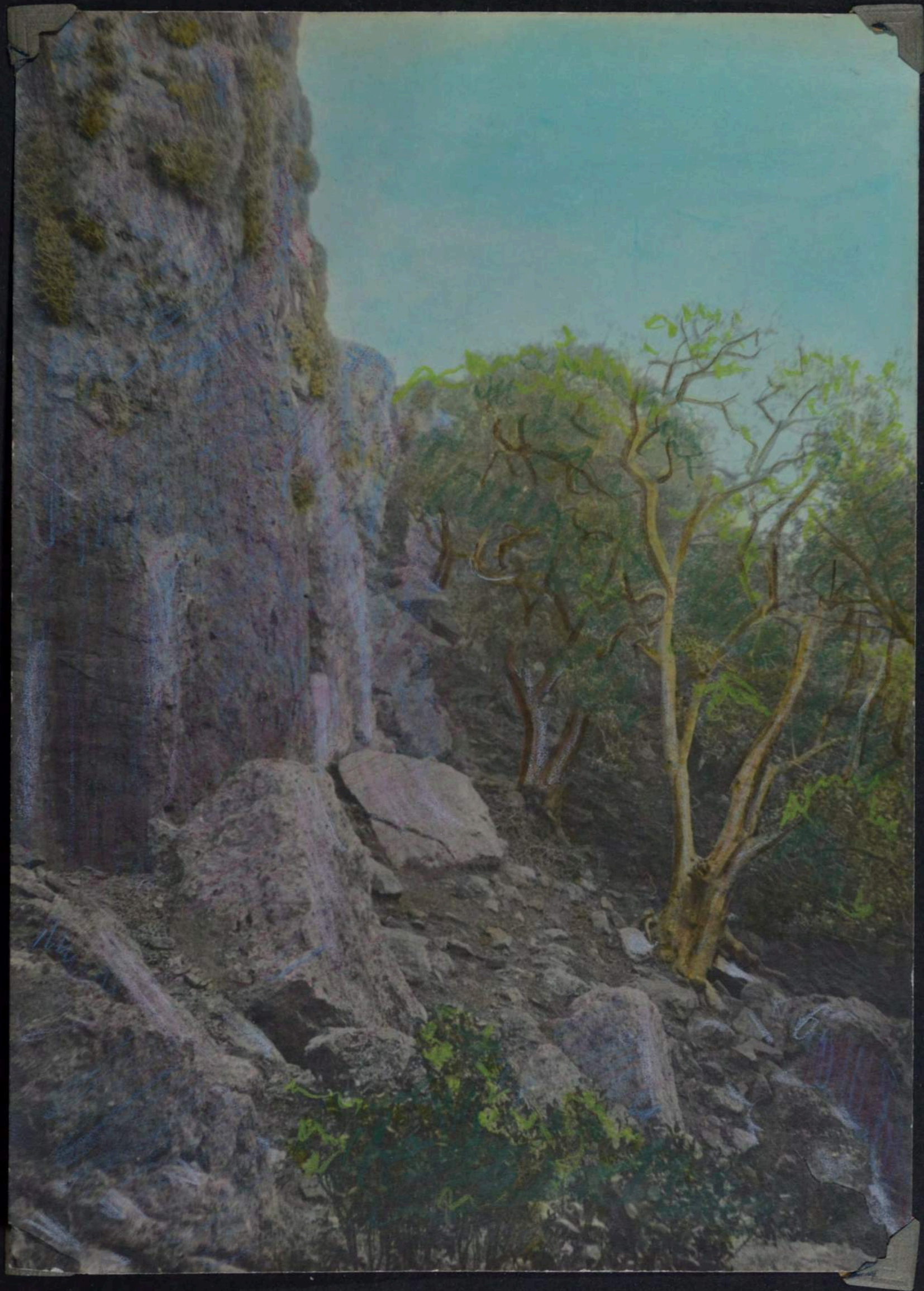








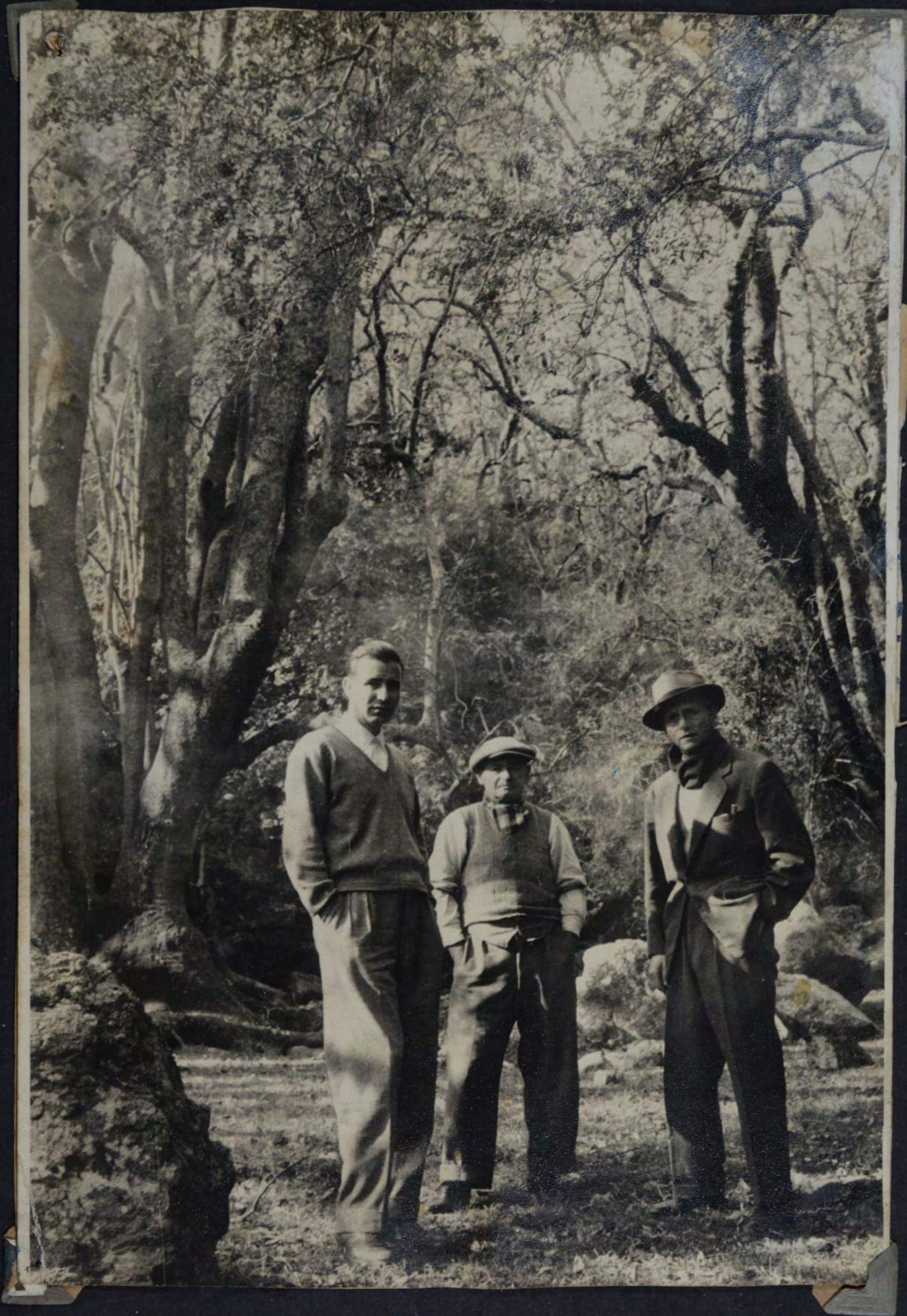
Arequita Monte de arbores.





A. Gache y A. Lombardi - Argentina.

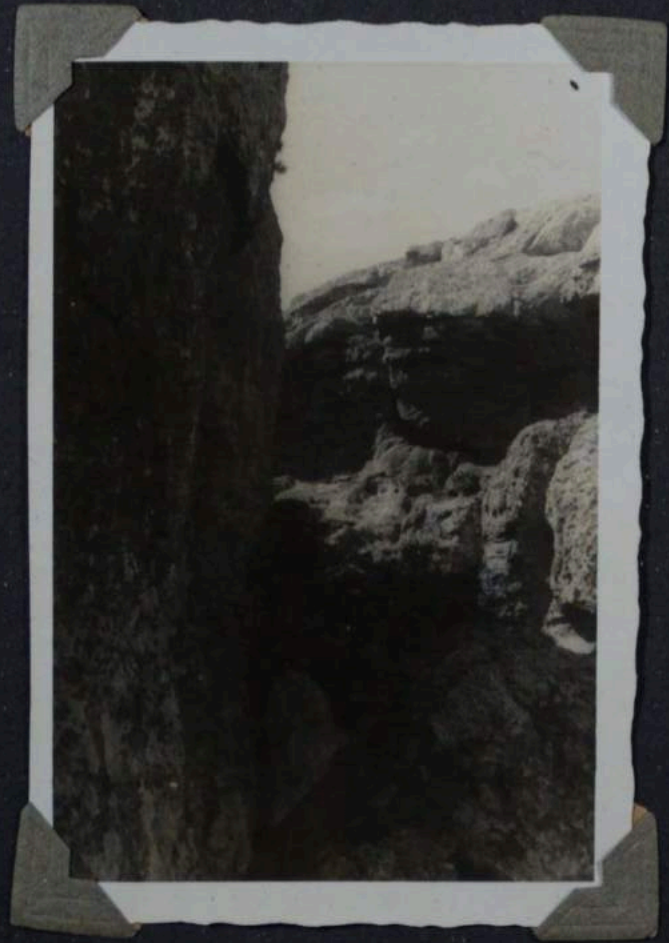
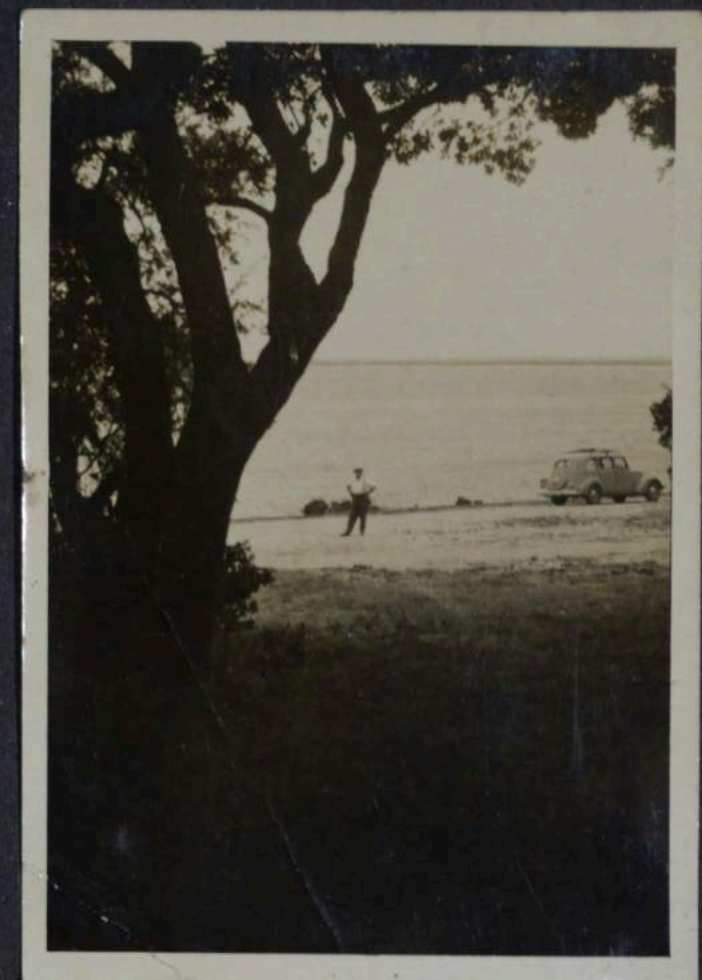




Cerro de Aniquas



Laguna Negra



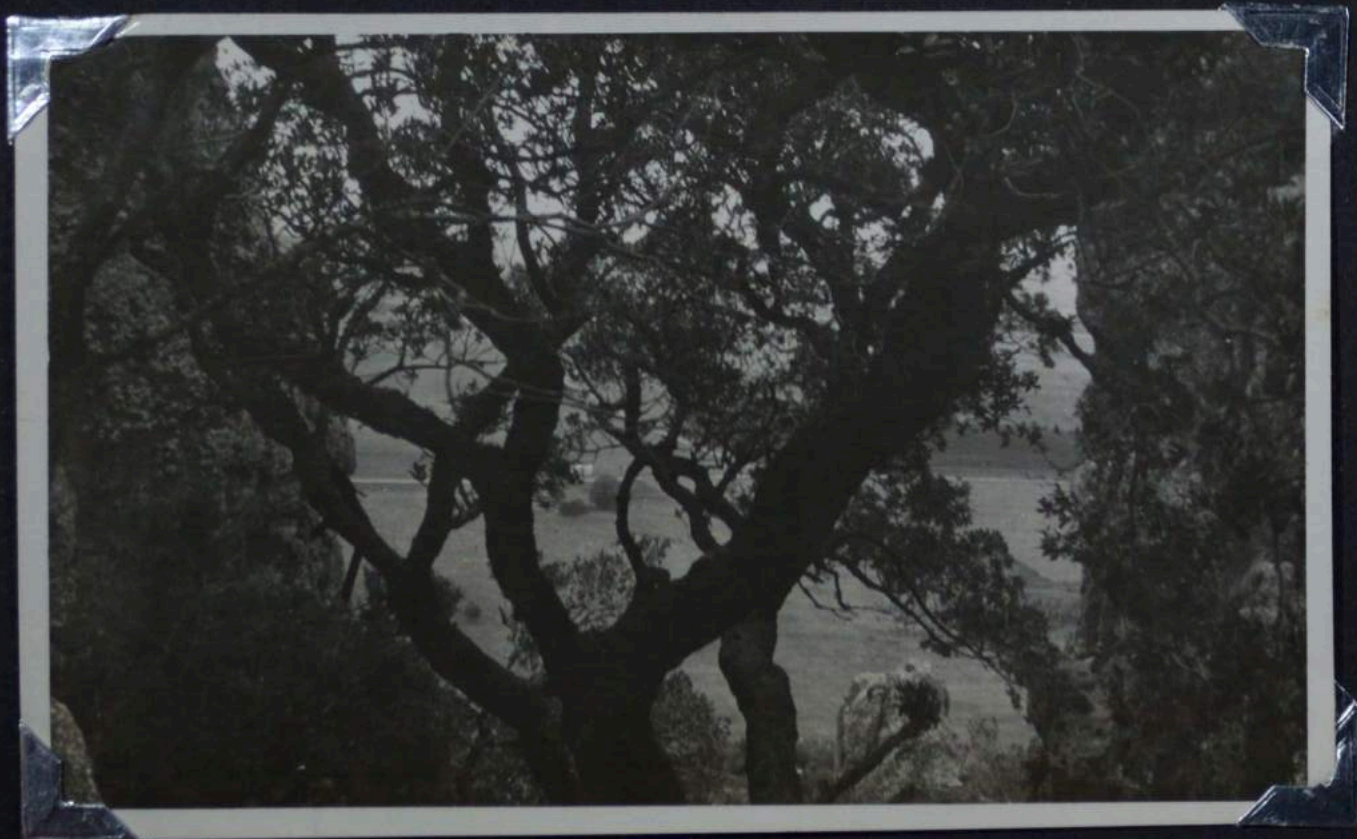
Arequita



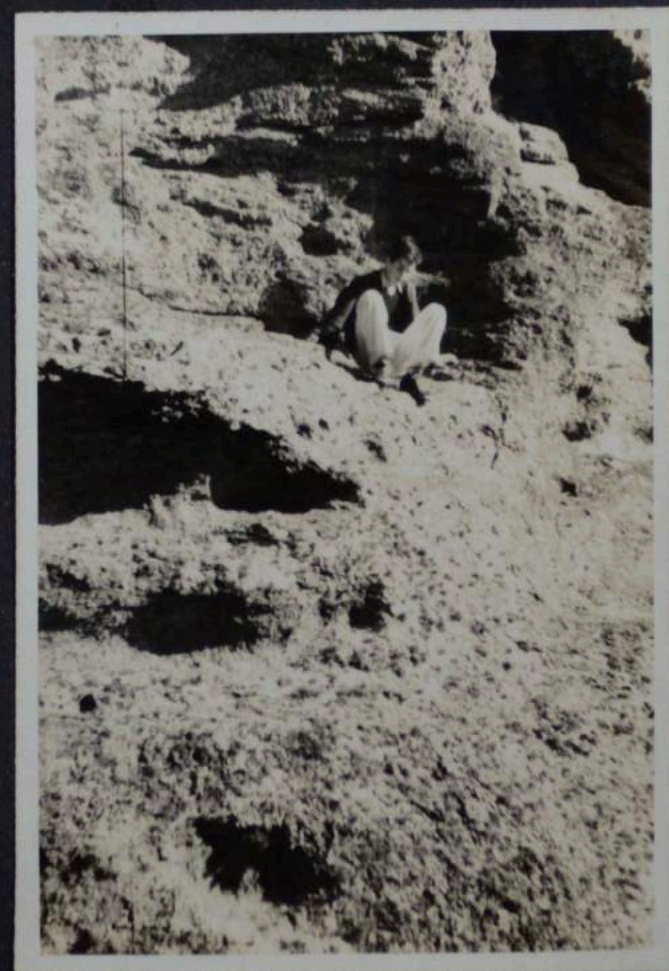
Müller M., Escalante, Baltasar, Usorio  
y Agorio.



Penitente



Arequita

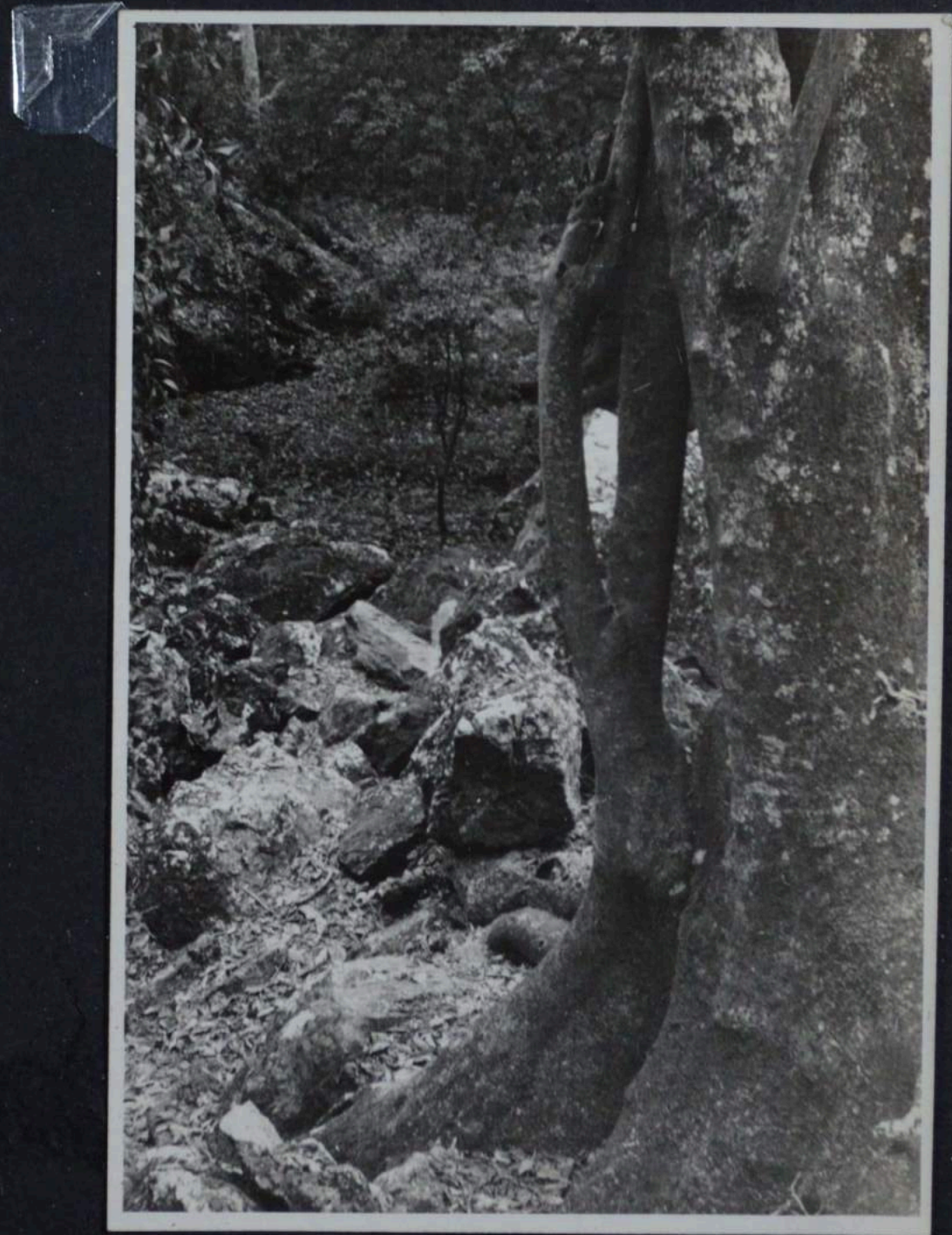
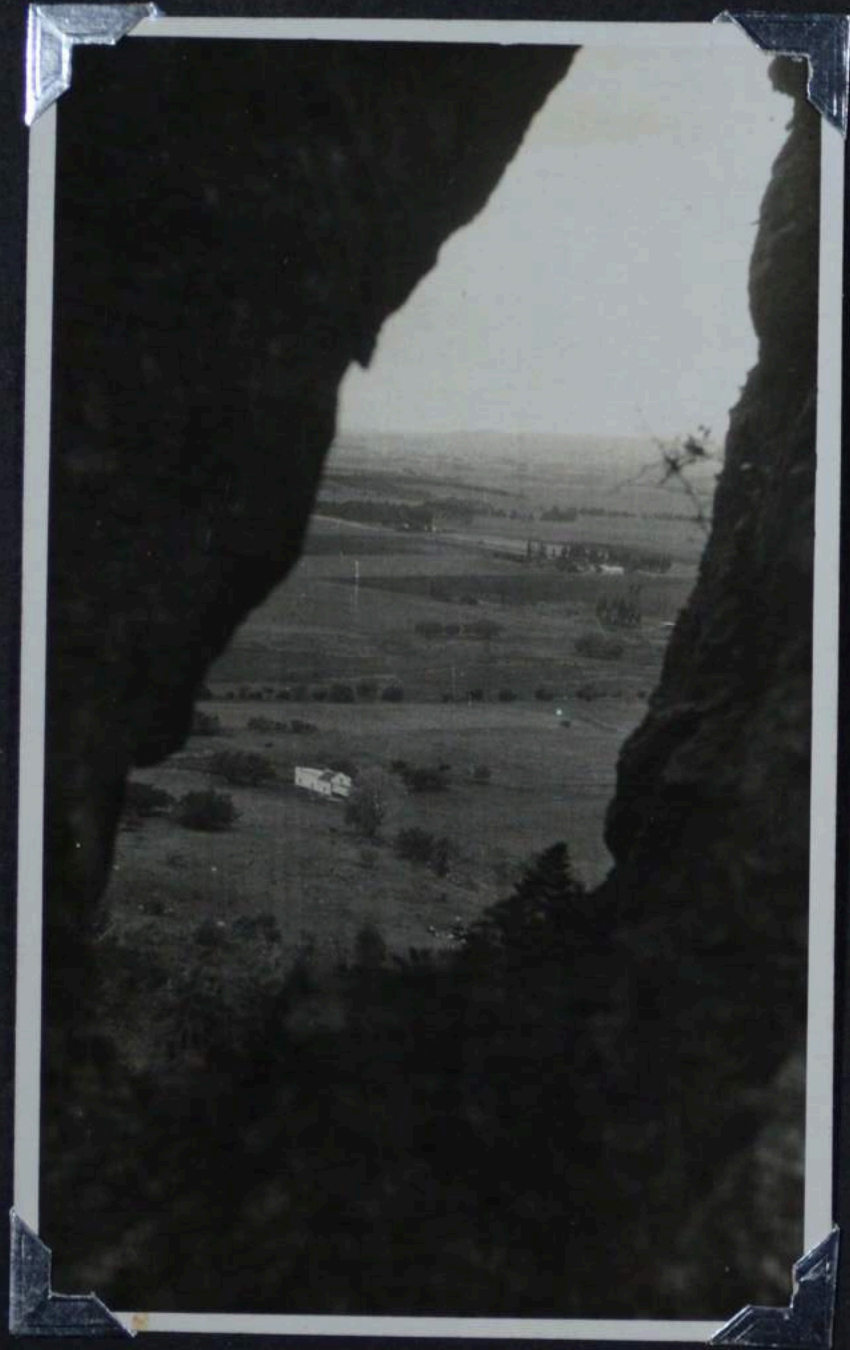




Correa  
Estancia Cortes  
Laguna Negra desde la  
sierra Blanqueada.

Laguna Negra

Arquiza





Olimar



Laguna Negra.



*Indio muerto  
Malento y Baltasar.*





Cuchilla Negra - Tranqueras



Rio Olinda



San Luis - Balta







Vill. Simona Etbrakdang

